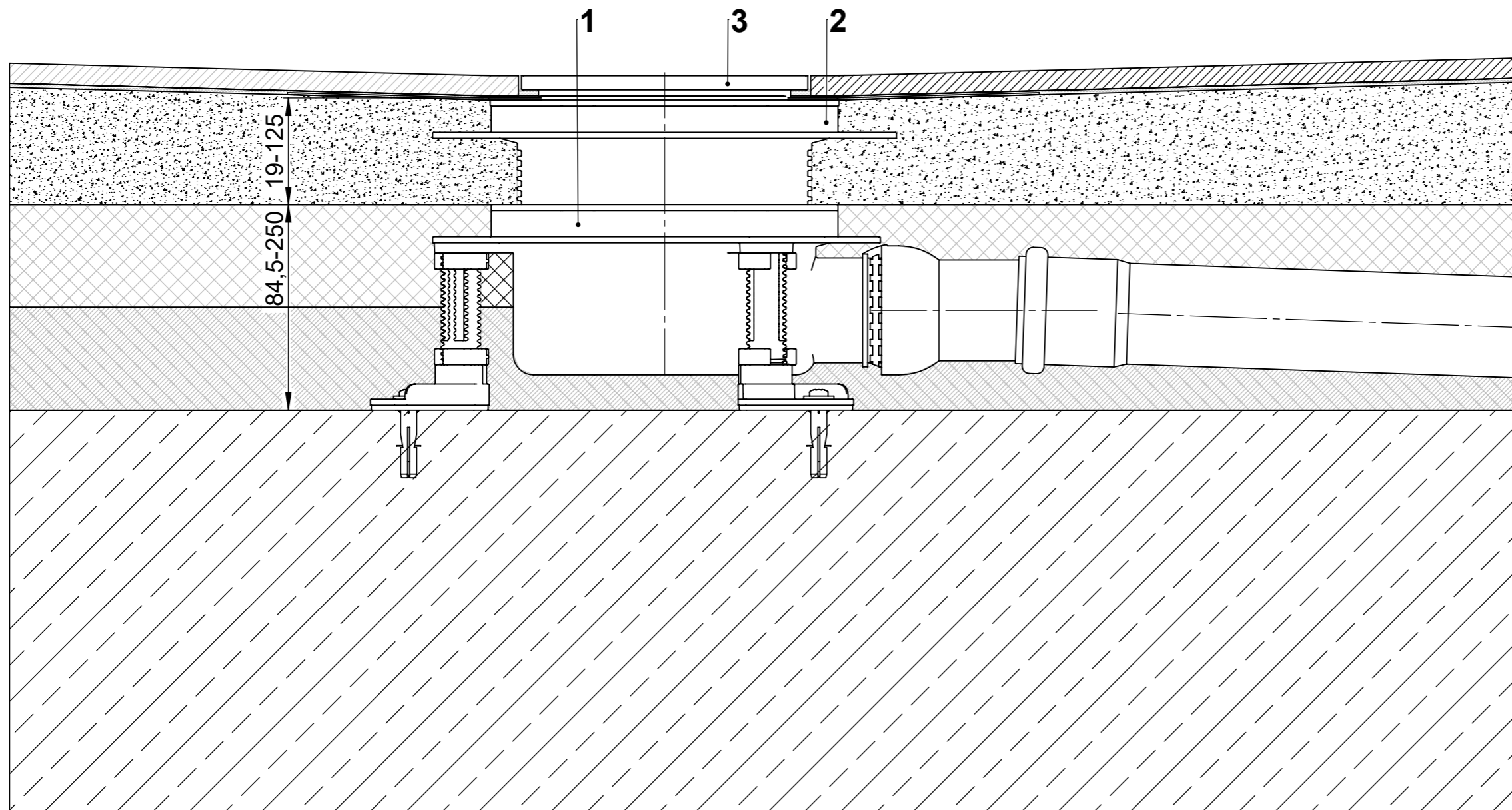


Die einschlägigen Verarbeitungsrichtlinien aller beteiligten Gewerke sind zu berücksichtigen!



10-36,5

- 1**
Produktname: Ablaufgehäuse DallDrain
Art.-Nr.: 517210
Bauhöhe: min. 84,5 mm max. 250 mm
Nennweite: DN 50
Ablaufleistung:
Norm: 0,8 l/s
Dallmer: 10/20 mm Anstauhöhe) 0,65 / 0,92 l/s
- 2**
Produktname: Aufstockelement DallDrain
Art.-Nr.: 517241
Bauhöhe: min 19 mm max. 125 mm
- 3**
Produktname: Aufsatz
Art.-Nr.: 517XXX
Bauhöhe: min 10 mm max. 36,5 mm

Sämtliche Inhalte, Fotos, Texte und Graphiken sind urheberrechtlich geschützt.
Sie dürfen ohne vorherige schriftliche Genehmigung weder ganz noch auszugsweise
kopiert, verändert, vervielfältigt oder veröffentlicht werden.

DALLMER

Dallmer GmbH + Co.KG
Wiebelsheidestraße 25
59757 Arnsberg, Germany
T +49 2932 9616-0
F +49 2932 9616-222
info@dallmer.de - www.dallmer.com